

D.P.I. CAT.2: **EN ISO 20345:2022**

TAGLIE: 35/48 (2½ /13)

MONDOPOINT: 11

MADE IN: P.R.C

## IMMAGINI



**WILLEN ESD S1PS SR FO HRO**  
07545tgBMVF

## DESCRIZIONE

Calzature di sicurezza in stile running, conformi alla nuova EN ISO 20345:2022. Tomaia seamless in tessuto 3D ultratraspirante, rinforzi in TPU antiabrasione e dettagli 3D in HF. Intersuola in eva e battistrada in gomma "FO+HRO". Leggere e sportive, per esaltare la dinamicità di chi le indossa.

## CARATTERISTICHE

**TOMAIA:**

seamless in tessuto 3D microforato traspirante, rinforzi in TPU antiabrasione e dettagli 3D in HF.

**FODERA INTERNA:**

tessuto 3D microforato traspirante.

**SOLETTA REMOVIBILE:**

antistatica in poliuretano a bassa densità con termoformatura ergonomica.

**SOLETTA ANTIPERFORAZIONE:**

in fibra tessile perforazione-zero ultraleggera (PS - chiodo Ø 3,0 mm).

**PUNTALE:**

in vetroresina amagnetico, isolante, resistente a 200J

**SUOLA ANTISTATICA ANTISCIVOLO:**

intersuola in EVA super-comfort ad elevato assorbimento dell'energia e battistrada in gomma nitrilica **FO+HRO**

**PLUS:**

Secondo paio lacci **VERDE FLUO** incluso. Inserto in microfibra antiscivolo nella zona del tallone. Metal free.

## DETTAGLI

**LOGHI e DECORAZIONI**

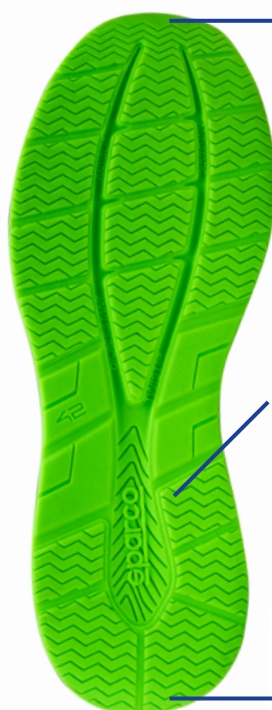
realizzati in microiniezione.

Dettagli **3D** ad alta frequenza su rinforzi in TPU.



Costruzione totalmente **SEAMLESS**.

## SUOLA



Profili segmentati per favorire la flessione e nel contempo la defluizione dei liquidi.

Tasselli centrali scolpiti per una maggiore tenuta allo scivolamento.

Profili segmentati per la defluizione dei liquidi ed il massimo grip.

Intersuola in EVA super-comfort ad elevato assorbimento dell'energia e **battistrada** in gomma nitrilica. **CONFORME SR + FO + HRO**

## SOLETTA REMOVIBILE

**SOLETTA REMOVIBILE**

antistatica in poliuretano a bassa densità con termoformatura ergonomica.

## NOTA INFORMATIVA



LANGUAGE	CODE	PRICE
ITALIANO	EN	7
ITALIANO	IT	5
FRANCESE	EN	12
FRANCESE	FR	14
FRANCESE	IT	14
FRANCESE	ES	20
FRANCESE	PT	20
FRANCESE	DE	20
FRANCESE	RU	20
FRANCESE	PL	20
FRANCESE	GR	20
FRANCESE	NL	20
FRANCESE	TR	20
FRANCESE	UA	20
FRANCESE	UK	20
FRANCESE	BE	20
FRANCESE	CH	20
FRANCESE	SE	20
FRANCESE	NO	20
FRANCESE	FI	20
FRANCESE	DK	20
FRANCESE	IS	20
FRANCESE	JP	20
FRANCESE	IN	20
FRANCESE	TH	20
FRANCESE	PH	20
FRANCESE	MY	20
FRANCESE	SG	20
FRANCESE	HK	20
FRANCESE	MO	20
FRANCESE	CA	20
FRANCESE	MX	20
FRANCESE	BR	20
FRANCESE	AR	20
FRANCESE	CL	20
FRANCESE	CO	20
FRANCESE	PE	20
FRANCESE	VE	20
FRANCESE	EC	20
FRANCESE	BO	20
FRANCESE	PY	20
FRANCESE	UY	20
FRANCESE	PR	20
FRANCESE	VI	20
FRANCESE	GU	20
FRANCESE	AM	20
FRANCESE	FM	20
FRANCESE	NR	20
FRANCESE	TV	20
FRANCESE	TO	20
FRANCESE	WF	20
FRANCESE	CK	20
FRANCESE	NU	20
FRANCESE	FM	20
FRANCESE	NR	20
FRANCESE	TV	20
FRANCESE	TO	20
FRANCESE	WF	20
FRANCESE	CK	20
FRANCESE	NU	20
FRANCESE	FM	20
FRANCESE	NR	20
FRANCESE	TV	20
FRANCESE	TO	20
FRANCESE	WF	20
FRANCESE	CK	20
FRANCESE	NU	20
FRANCESE	FM	20
FRANCESE	NR	20
FRANCESE	TV	20
FRANCESE	TO	20
FRANCESE	WF	20
FRANCESE	CK	20
FRANCESE	NU	20
FRANCESE	FM	20
FRANCESE	NR	20
FRANCESE	TV	20
FRANCESE	TO	20
FRANCESE	WF	20
FRANCESE	CK	20
FRANCESE	NU	20
FRANCESE	FM	20
FRANCESE	NR	20
FRANCESE	TV	20
FRANCESE	TO	20
FRANCESE	WF	20
FRANCESE	CK	20
FRANCESE	NU	20
FRANCESE	FM	20
FRANCESE	NR	20
FRANCESE	TV	20
FRANCESE	TO	20
FRANCESE	WF	20
FRANCESE	CK	20
FRANCESE	NU	20
FRANCESE	FM	20
FRANCESE	NR	20
FRANCESE	TV	20
FRANCESE	TO	20
FRANCESE	WF	20
FRANCESE	CK	20
FRANCESE	NU	20
FRANCESE	FM	20
FRANCESE	NR	20
FRANCESE	TV	20
FRANCESE	TO	20
FRANCESE	WF	20
FRANCESE	CK	20
FRANCESE	NU	20
FRANCESE	FM	20
FRANCESE	NR	20
FRANCESE	TV	20
FRANCESE	TO	20
FRANCESE	WF	20
FRANCESE	CK	20
FRANCESE	NU	20
FRANCESE	FM	20
FRANCESE	NR	20
FRANCESE	TV	20
FRANCESE	TO	20
FRANCESE	WF	20
FRANCESE	CK	20
FRANCESE	NU	20
FRANCESE	FM	20
FRANCESE	NR	20
FRANCESE	TV	20
FRANCESE	TO	20
FRANCESE	WF	20
FRANCESE	CK	20
FRANCESE	NU	20
FRANCESE	FM	20

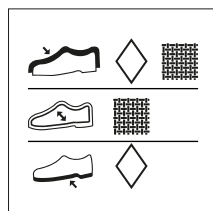
[illegible]

INSTRUCTION FOR USERS			EN
<p>Information presented may vary depending on the configuration of the product or the frequency of the software.</p>			
1	<b>File</b>	<b>Subprograms</b>	
1.1	Open	File	14
1.2	Save	File	14
1.3	Save As	File	14
1.4	Print	File	14
1.5	Print Range	File	14
1.6	Print Setup	File	14
1.7	Print Range	File	14
1.8	Print Setup	File	14
1.9	Print Range	File	14
1.10	Print Setup	File	14
1.11	Print Range	File	14
1.12	Print Setup	File	14
1.13	Print Range	File	14
1.14	Print Setup	File	14
1.15	Print Range	File	14
1.16	Print Setup	File	14
1.17	Print Range	File	14
1.18	Print Setup	File	14
1.19	Print Range	File	14
1.20	Print Setup	File	14
1.21	Print Range	File	14
1.22	Print Setup	File	14
1.23	Print Range	File	14
1.24	Print Setup	File	14
1.25	Print Range	File	14
1.26	Print Setup	File	14
1.27	Print Range	File	14
1.28	Print Setup	File	14
1.29	Print Range	File	14
1.30	Print Setup	File	14
1.31	Print Range	File	14
1.32	Print Setup	File	14
1.33	Print Range	File	14
1.34	Print Setup	File	14
1.35	Print Range	File	14
1.36	Print Setup	File	14
1.37	Print Range	File	14
1.38	Print Setup	File	14
1.39	Print Range	File	14
1.40	Print Setup	File	14
1.41	Print Range	File	14
1.42	Print Setup	File	14
1.43	Print Range	File	14
1.44	Print Setup	File	14
1.45	Print Range	File	14
1.46	Print Setup	File	14
1.47	Print Range	File	14
1.48	Print Setup	File	14
1.49	Print Range	File	14
1.50	Print Setup	File	14
1.51	Print Range	File	14
1.52	Print Setup	File	14
1.53	Print Range	File	14
1.54	Print Setup	File	14
1.55	Print Range	File	14
1.56	Print Setup	File	14
1.57	Print Range	File	14
1.58	Print Setup	File	14
1.59	Print Range	File	14
1.60	Print Setup	File	14
1.61	Print Range	File	14
1.62	Print Setup	File	14
1.63	Print Range	File	14
1.64	Print Setup	File	14
1.65	Print Range	File	14
1.66	Print Setup	File	14
1.67	Print Range	File	14
1.68	Print Setup	File	14
1.69	Print Range	File	14
1.70	Print Setup	File	14
1.71	Print Range	File	14
1.72	Print Setup	File	14
1.73	Print Range	File	14
1.74	Print Setup	File	14
1.75	Print Range	File	14
1.76	Print Setup	File	14
1.77	Print Range	File	14
1.78	Print Setup	File	14
1.79	Print Range	File	14
1.80	Print Setup	File	14
1.81	Print Range	File	14
1.82	Print Setup	File	14
1.83	Print Range	File	14
1.84	Print Setup	File	14
1.85	Print Range	File	14
1.86	Print Setup	File	14
1.87	Print Range	File	14
1.88	Print Setup	File	14
1.89	Print Range	File	14
1.90	Print Setup	File	14
1.91	Print Range	File	14
1.92	Print Setup	File	14
1.93	Print Range	File	14
1.94	Print Setup	File	14
1.95	Print Range	File	14
1.96	Print Setup	File	14
1.97	Print Range	File	14
1.98	Print Setup	File	14
1.99	Print Range	File	14
1.100	Print Setup	File	14

[illegible]

**MANUALE UTENTE MULTILINGUA:** (IT, EN, ES, DE, FR, BG, CS, ET, GR, HR, HU, LT, LV, NL, PL, PT, RO, SK, SL, SV)  
Dimensioni 120 x 165 mm

## ETICHETTE



Logo **TEAMWORK** stampato sulla  
linguetta (15x60 mm)  
Logo **ESD** su passalacci.

**ETICHETTA DI COMPOSIZIONE**  
applicata sulla scarpa destra  
Dim. 28 x 28 mm

**ETICHETTA "CE" INTERNA**  
all'interno della linguetta  
Dim. 50 x 15 mm

**ETICHETTA TAGLIA**  
cucita tra tomaia e linguetta  
Dim 17 x 14 mm

## PACKAGING

**SCATOLA SCARPE SPARCO TEAMWORK**

in cartone blu-bianco-arancio e carta velina interna protettiva.  
Dimensioni 343x258x123 mm  
Indicazioni per il riciclo valide per l'ITALIA sul fondo (PAP20)



### ETICHETTA ESTERNA SCATOLA

applicata sul lato predisposto della scatola, riporta le caratteristiche del prodotto, Certificazione, numero di lotto, codice prodotto, codice QR e codice a barre.  
Dimensioni 105x60 mm