

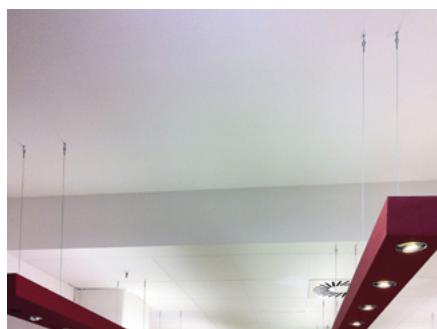
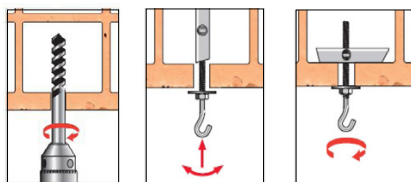
MATERIAL BASE

- Placas de yeso.
- Bloque hormigón
- Ladrillo hueco.

APLICACIONES

- Fijación de elementos en placas de carton yeso.
- Fijación en materiales huecos como bloque o bovedillas.

PROCEDIMIENTO DE INSTALACIÓN



CARACTERÍSTICAS

- Gran resistencia en placa de yeso.
- Rápida instalación, sólo en 2 pasos: taladrar e insertar.
- Modelo con espárrago y gancho.
- Basculante con forma en punta para favorecer el montaje
- Componentes:
 - BE: Basculante, espárrago, 2 tuercas y arandela.
 - BG: Basculante, gancho, 2 tuercas y arandela.
 - BS: Basculante
- Material:
 - Todos los componentes fabricados en acero zincado de mínimo 5 micras.

COTAS GENERALES [mm]

Ref.	Longitud pieza metálica	Ancho pieza metálica	Longitud rosca espárrago	Diámetro arandela
BE/BG M4	54	7,5	100	26
BE/BG M5	69	8	100 (110+)	26
BE/BG M6	80	9,5	100 (110+)	30
BS M4	11	M4	-	-
BS M5	80	M6	-	-
BS M6	100	M8	-	-

PARÁMETROS DE INSTALACIÓN

Ref.	D ₀ broca	Rosca	Profund. mín. cavidad
BE/BG M4	11	M4	55
BE/BG M5	14	M5	70
BE/BG M6	16	M6	80
BS M4	11	M4	55
BS M6	17	M6	80
BS M8	23	M8	90

CARGAS RECOMENDADAS [KN]

Ref.	Placa de yeso 9mm	Paca de yeso 12.5mm	Placa de yeso 15mm
BE/BG M4	10	15	15
BE/BG M5	15	20	20
BE/BG M6	20	25	25
BS M4	10	10	10
BS M6	15	15	15
BS M8	20	20	20

Factor de seguridad total incluido.