

FBS FBSZ

**CARACTERÍSTICAS**

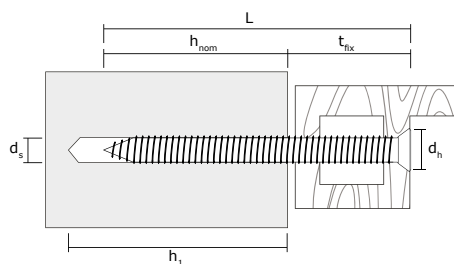
- Rosca Hi-Lo al inicio, facilita el montaje.
- Rosca cortante. Reduce los pares de roscado.
- Estrías bajo la cabeza. Mejora el enrasado.
- Tornillos lubricados para una fácil instalación.
- Material: acero al carbono.
- Recubrimiento: cincado.
- Posibilidad de colocar tapón embellecedor.

MATERIALES BASE

- Hormigón
- Ladrillo macizo
- Ladrillo hueco
- Madera



Tapones embellecedores para tornillos FBS y FBSZ.
Referencias: AKF y AKFTX30.

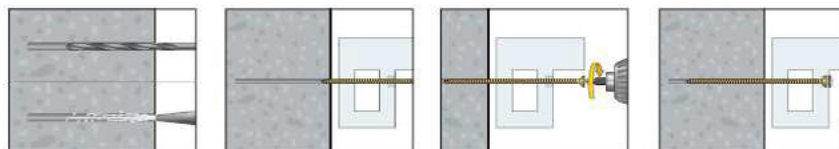
COTAS PRINCIPALES [mm]

Referencia	d_s	d_h	d_r	L	Impronta
FBS	11,5	6	6,2	62-182	TX30
FBSZ	7,5	6	6,2	72-112	TX30

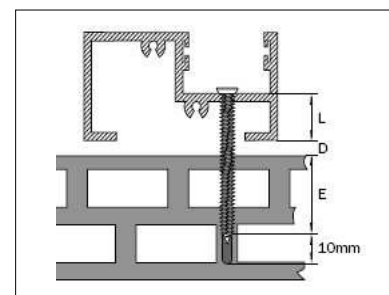
*df mm.: Ø Agujero en el marco.

PROCEDIMIENTO DE INSTALACIÓN

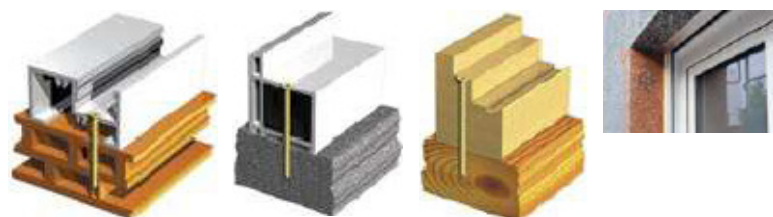
- Realizar pretaladro en el premarco con broca de 6.2mm.
- Realizar pretaladro en el material base con broca del 6.
- Limpiar el agujero.
- Roscado con punta Torx n°30.

**PARÁMETROS DE INSTALACIÓN**

Empotramiento mínimo recomendado (mm)	
Material base	E
Hormigón	30
Piedra	40
Ladrillo macizo	40
Ladrillo hueco (mínimo dos paredes)	60
Madera	50

**APLICACIONES**

Fijación de premarcos de ventanas a hormigón, madero o ladrillo.



● Small Things Matter ●