

D.P.I. CAT.2: **EN ISO 20345:2022+A1:2024** TALLA: 36/48 (31/2/13)

MONDOPOINT: 11

MADE IN: P.R.C

IMAGEN

FUJI ESD S1PS SR FO HRO
 BTB0002B0K01


DESCRIPCIÓN

Calzado de seguridad ultraligero con alta amortiguación, conforme a la nueva norma EN ISO 20345:2022+A1:2024. Parte superior en tejido especial reflectante y transpirable con refuerzos de TPU antiabrasión y detalles 3D HF. Entre suela de EVA y suela de goma "FO+HRO".

Flexible, ligero y deportivo para aquellos que buscan seguridad y rendimiento.

FUNCIONES

SUPERIOR:

Tejido especial reflectante y transpirable antiabrasión, refuerzos de TPU antiabrasión y detalles 3D HF.

FORRO:

Tejido 3D microperforado transpirable.

PLANTILLA EXTRAÍBLE:

Antiestático en poliuretano de baja densidad con termoformado ergonómico.

PLANTILLA ANTIPERFORACIÓN:

fibra textil ultraligera sin perforación (PS - clavo Ø 3,0 mm).

PUNTERA:

de fibra de vidrio no magnética, aislante, resistente a 200J

SUELA ANTIESTÁTICA ANTIDESLIZANTE:

Entre suela de EVA supercómoda con alta absorción de energía y banda de rodadura de goma nitrilo FO+HRO

MÁS:

Inserto de microfibra antideslizante en la zona del talón. Libre de metales.

DETALLE



LOGOTIPOS y DECORACIONES
 Fabricado por microinyección.

Detalles 3D de alta frecuencia en refuerzos de TPU.



Refuerzo en el talón en material **antiabrasión** con **termoformado 3D HF**.

SUELA



Diseño específico de los pomos centrales en forma de W para garantizar un flujo de fluido óptimo y un mayor agarre.

Refuerzos centrales con ranura en el talón para una máxima flexibilidad y sujeción.

Perfiles esculpidos para garantizar el máximo agarre en todas las condiciones de apoyo.

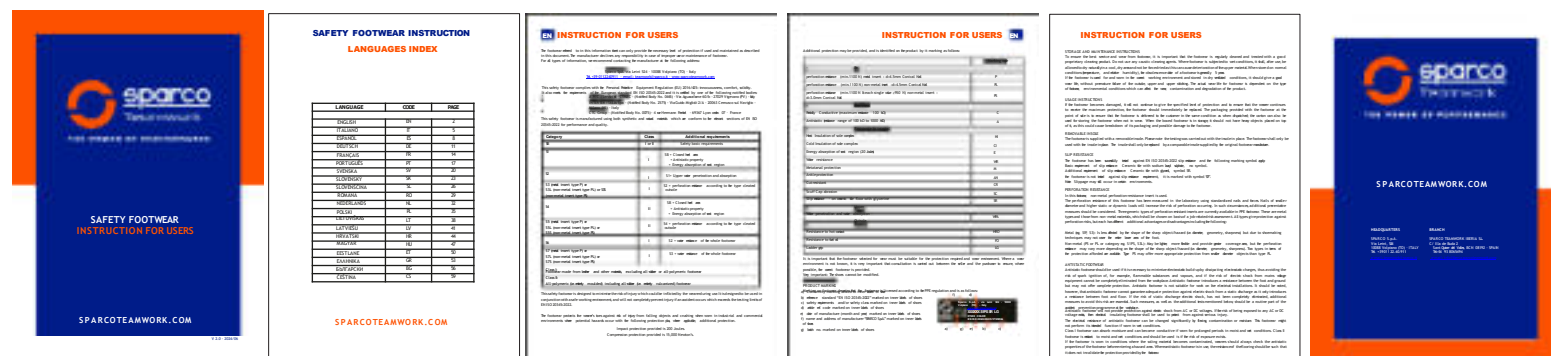
Entre suela de EVA supercómoda con alta absorción de energía y banda de rodadura de caucho nitrilo. CUMPLE CON SR+FO+HRO

PLANTILLA EXTRAÍBLE

**PLANTILLA EXTRAÍBLE**

Antiestático en poliuretano de baja densidad con termoformado ergonómico.

NOTA INFORMATIVA

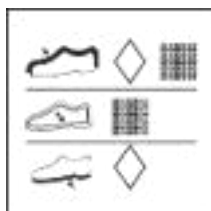


MANUAL DE USUARIO MULTILINGÜE: (IT, EN, ES, DE, FR, BG, CS, ET, GR, HR, HU, LT, LV, NL, PL, PT, RO, SK, SL, SV)
Dimensioni 120 x 165 mm

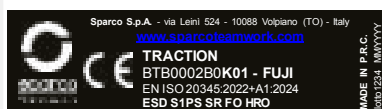
ETIQUETAS



Etiqueta **TEAMWORK** en tejido jacquard en la lengüeta, Logotipo **ESD** en las trabillas de los cordones.



ETIQUETA DE COMPOSICIÓN aplicado en el zapato derecho Dim. 28 x 28 mm



ETIQUETA INTERNA "CE" dentro de la pestaña Atenuación. 50 x 15 mm



ETIQUETA DE TAMAÑO cosido entre la parte superior y la lengüeta Dim 17 x 14 mm

PACKAGING



ZAPATERO SPARCO TEAMWORK BICOLOR en cartón

Papel de seda interior azul-naranja y protector.

Indicaciones de reciclaje válidas para ITALIA en la parte inferior (PAP20)

CAJA DE ETIQUETAS EXTERIOR

aplicado en el lado preparado de la caja, muestra las características del producto, certificación, número de lote, código de producto, código QR y código de barras.

Dimensiones: 105x60 mm