



Referencia: **EDM90170**

## **EDM - EDM90170 - BL PLACA AMARRE C/ANILLA AP13 6mm IN, ACABADO INOX, 47 x 65 x 24 mm**

Material	Acabado	Familia	Presentación
ACERO INOXIDABLE	INOX		BLISTER

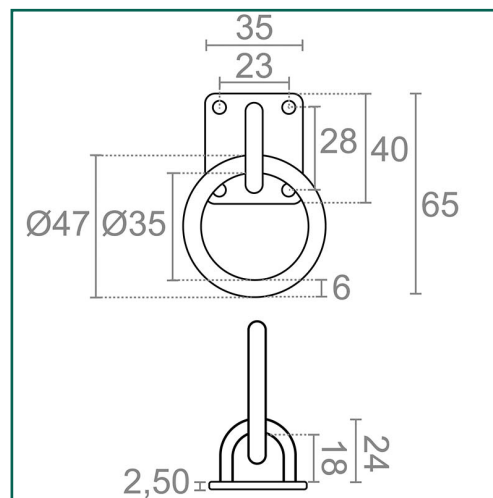


## Descripción

- BLISTER CON 2 PLACAS DE AMARRE AP13, PERTENECIENTE A LA GAMA DE COLGADORES DE MICEL.
- PARA INSTALACIÓN EN PAREDES, TECHOS, SUELOS, EMBARCACIONES... CON MÚLTIPLES FINALIDADES PARA AMARRAR EN SU ANILLA: PARA USO DOMÉSTICO, SUJECCIÓN DE TOLDOS Y HAMACAS, EN BARCOS Y REMOLQUES, TIENDAS DE CAMPAÑA, ETC...
- LAS DIMENSIONES DE LA ANILLA SON DE 47mm DE DIÁMETRO Y LA DE LA PLACA DE 35x40mm.
- CON UN ACABADO LISO Y ESTÉTICAMENTE MUY CUIDADO, YA QUE VIENE SIN MARCAS DE SOLDADURA.
- ESTÁ FABRICADO EN ACERO INOXIDABLE 304, LO QUE LE APORTA UNA GRAN RESISTENCIA Y DURABILIDAD PARA SU USO TANTO EN INTERIORES COMO EN EXTERIORES.
- SU ACABADO EN INOX LE PERMITE UNA TOTAL ADAPTABILIDAD CON CUALQUIER COLOR Y MATERIAL QUE SE VAYA A AMARRAR EN LA ANILLA.

## Dimensiones y pesos

Largo	24,00 (mm)
Ancho	47,00 (mm)
Alto	65,00 (mm)
Peso neto	0,06400 (Kg)



## Productos relacionados

## Embalajes habituales

Cantidad embalaje	EAN	Largo (mm)	Ancho (mm)	Alto (mm)	Peso neto (kg)	Peso bruto (kg)
1,00	8425998863734	140,00	70,00	0,05	0,06400	0,06600
10,00	18425998863731	250,00	200,00	0,05	0,64000	0,64200



## Cuidados y mantenimientos

La limpieza del producto se realizará cuando sea necesario con un paño húmedo.  
Los productos de limpieza abrasivos no están recomendados.  
Se evitará que la humedad entre por las aberturas del producto.  
Evite utilizar paños o telas abrasivas o que puedan arañarlo.



## Advertencia

Desconecte siempre los aparatos eléctricos de la conexión a la red eléctrica antes de la manipulación. En caso de duda, consulte con un profesional.



## Exclusiones de la garantía

Los defectos causados por una incorrecta manipulación no están cubiertos por la garantía.



## Cuidado del Medio Ambiente

En Micel nos preocupamos y esforzamos día a día por minimizar el impacto en el Medio Ambiente lo máximo posible.  
A la hora de desechar los embalajes, séparelos previamente en papel, plástico u otros materiales y tírelos según el tipo de residuo a los contenedores adecuados o al Punto Limpio.