



FICHA TÉCNICA

ANTICUCARACHAS Listo Uso

20540



INTRODUCCIÓN

ANTICUCARACHAS Listo Uso es un insecticida de amplio espectro con gran efecto de choque, buena persistencia y elevada actividad.

Se emplea en el control de todo tipo de cucarachas e insectos que constituyen plaga (hormigas, escarabajos, moscas, chinches, pececillo de plata, pulgas, tijereta, arañas, ácaros...) que se localizan en ambiente doméstico, tanto en interiores como en exteriores.

BARRERA PROTECTORA PERMANENTE.

AUTORIZADO USO POR EL PÚBLICO EN GENERAL

COMPOSICIÓN

Deltametrina, 0.1%
Butóxido de Piperonilo 0.2%.

PRESENTACIÓN

Microemulsión

Se presenta en:
Pulverizador de 750 ml

PRINCIPALES APLICACIONES

Las cucarachas más comunes en España son la *Blatella germanica* que mide de 1 a 1.5 centímetros y es de color marrón claro; la *Blatta orientalis*, negra y que mide de 2 a 2.7 centímetros; y la *Periplaneta americana*, una especie invasora conocida también como la super-cucaracha. Habita en zonas cálidas y costeras como Canarias, Levante o la costa andaluza. Es de color rojizo y mide de 3 a 5 centímetros.

La cucaracha alemana (*Blatella germanica*):

Es una cucaracha de 15 a 20mm, el adulto se desarrolla en unas 6 semanas, pueden vivir entre 130 y 150 días. Es la cucaracha con mayor potencial reproductivo, son de hábitos nocturnos, tiene una gran capacidad para trepar y no vuelan. Durante el día se esconden en grietas cerca de alimentos y humedad. Comen multitud de alimentos, pero los prefieren fermentados y residuos de bebida.

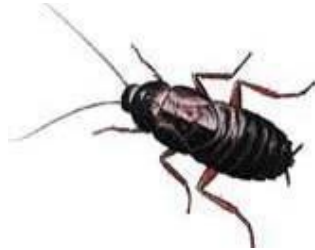
La cucaracha alemana es de metamorfosis gradual como el resto de las cucarachas, por lo que las ninfas, más redondeadas y pequeñas, tienen similitud con los adultos. Para un buen control es imprescindible el conocimiento de sus hábitos, así como reconocer las diferentes fases de desarrollo y las diferencias de la ooteca con respecto a las ootecas de las diferentes especies.



Blatella Germanica...

La cucaracha oriental (*Blatella orientalis*)

No es la especie de mayor incidencia en nuestras ciudades, pero sí que debe formar parte de los conocimientos de los técnicos en el control de plagas puesto que no es raro encontrarlas en zonas calientes como cuartos de caldera y sótanos especialmente templados. Tiene preferencias por la densa vegetación, zonas de contadores de agua, espacios vacíos en zonas bajas de edificios calientes y húmedos. Prefiere temperaturas entre 20-29°C, el adulto mide 25-30mm, con una vida activa hasta los 180 días. Las ootecas son de 16 huevos y miden unos 10mm.



Blatta orientalis

Cucaracha americana (*Periplaneta americana*):

La podemos encontrar tanto en el exterior como interior de estructuras, tanto las hembras como los machos adultos poseen alas y pueden volar, aunque de forma poco ortodoxa, prefieren desplazarse andando. Debe de tenerse en cuenta que la hembra es capaz de aguantar hasta 90 días sin comida siempre que tenga alguna posibilidad de encontrar agua. Prefiere las zonas interiores, sobre todo en presencia de alimentos.



Periplaneta americana

La cucaracha americana mide de 34 a 40 mm en estado adulto, prefiere temperaturas entre 24 y 31°C, y vive unos 360 días, la ooteca mide unos 8mm, y posee unos 18 huevos.



CIENTPIES



HORMIGA



PEZ DE PLATA



ARAÑA

MODO DE EMPLEO-DOSIFICACION

Aplicar en pulverización, a una distancia de 30-40 cm, sobre las superficies por donde circulan los insectos o directamente sobre los mismos.

PRECAUCIONES: No aplicar sobre alimentos ni utensilios de cocina. No podrá aplicarse sobre superficies donde se manipulen, preparen o hayan de servirse o consumirse alimentos. No utilizar en presencia de personas y/o animales domésticos. Ventilar adecuadamente antes de entrar en el recinto. No mezclar con otros productos químicos. Evitar el contacto con las superficies tratadas. Mantener fuera de alcance de los niños. Mantener lejos de alimentos, bebidas y piensos. No respirar los vapores ni la nube de pulverización. Evítese el contacto con los ojos/piel. Elimínense los residuos del producto y sus recipientes con todas las precauciones posibles. En caso de accidente o malestar, acúdase inmediatamente al médico (si es posible, muéstrole la etiqueta o el envase).

OBSERVACIONES

ANTICUCARACHAS Listo Uso se trata de un **PLAGUICIDA DE USO DOMÉSTICO**, por lo que AFIN DE EVITAR RIESGOS PARA LAS PERSONAS Y EL MEDIO AMBIENTE SIGA LAS INSTRUCCIONES DE USO que aparecen en la etiqueta del producto.

Toxicología: **SIN CLASIFICACIÓN TOXICOLÓGICA.** Mantener fuera del alcance de los niños. Mantener lejos de alimentos, bebidas y piensos. No respirar los vapores. Evitar el contacto con los ojos/piel. En caso de accidente o malestar, acuda inmediatamente al médico (mostrándole, si es posible, la etiqueta).