



<b>GTIN:</b>	4013288178336	<b>Dimensión:</b>	325x145x65 mm
<b>N° de pieza:</b>	05135926001	<b>Peso:</b>	1390 g
<b>N° de artículo:</b>	Kraftform Kompakt W1 Wartung	<b>País de origen:</b>	CZ
		<b>Partida arancelaria:</b>	82054000

- Carraca Zyklop Speed increíblemente veloz con cabeza libremente giratoria y 5 fijaciones definidas
- Vasos manuales y mecánicos (no de impacto) con ranura para retener un pasador; con moleteado en la parte posterior para mayor adherencia
- Llave carraca Joker de doble boca con función de retención, tope final, pequeño ángulo de retorno y fuertes dientes de agarre
- Un porta-puntas manual de aislamiento VDE Kraftform 817 VDE con sistema antirrodamiento
- Varillas intercambiables VDE (de 157 mm) con función práctica de giro superrápido, sistema antirrodamiento, así como el sistema de búsqueda de herramientas Take it easy: marcas a color según el perfil y sellos grabados a láser con el tamaño
- El juego viene en una caja robusta de material textil

Un juego compacto de herramientas con las 35 herramientas más importantes para trabajos en uniones atornilladas en el sector del mantenimiento, tanto en el área exterior como en el área interior. 1 porta-puntas 817 VDE Kraftform; exclusivamente para varillas intercambiables VDE de Wera; 12 varillas intercambiables VDE (cada una de 157 mm de largo) con sistema de búsqueda de herramientas Take it easy: marcas a color según el perfil e indicaciones del tamaño grabadas en láser; con una llave Joker combinada de boca y anillo, con función de retención, tope final, pequeño ángulo de recuperación y unos dientes de agarre extremadamente fuertes. Con la carraca Zyklop Speed de 1/4" increíblemente rápida incluso todo su equipamiento; con 8 vasos tanto manuales como mecánicos, de tamaños entre 5,5 y 13,1; con 1 portapuntas universal; con 7 puntas de 25 mm; con una garra de atornillar para la retención de los tornillos; con 1 probador monopolar de fases 247; con una caja de material textil sumamente robusta y resistente que se puede colocar de forma vertical en las estanterías del taller; además, su material textil exterior proporciona una protección de las superficies; esta caja es sumamente liviana y ocupa poco espacio lo que facilita la movilidad del usuario enormemente.



Enlace web  
<https://www.wera.de/es/05135926001>

Wera - Kraftform Kompakt W1 Wartung  
 05135926001 - 4013288178336

Wera Werkzeuge GmbH  
 Korzter Straße 21-25  
 D-42349 Wuppertal  
 Tel: +49 (0)2 02 / 40 45-0  
 E-Mail: info@wera.de

**Kraftform Kompakt W 1  
Mantenimiento**

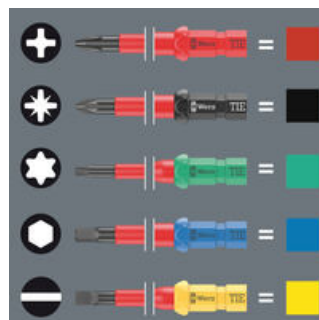


Kraftform Kompakt W 1  
Mantenimiento



El juego perfecto para múltiples aplicaciones de mantenimiento en las áreas interior y exterior - en la técnica electrónica, la mecatrónica, la técnica de edificios, la fotovoltaica y muchas áreas más.

**Sistema de búsqueda de  
herramienta "Take it easy"**



Las varillas intercambiables Kraftform Kompakt VDE disponen del sistema de búsqueda de herramienta Take it easy. Las marcas a color según el perfil y las indicaciones de los tamaños grabadas con láser, permiten encontrar la herramienta precisa de manera fácil y rápida.

**El sistema de cambio de mango  
y varillas intercambiables –  
Kraftform Kompakt VDE**



El sistema de mango y de varillas intercambiables permite un cambio ultrarrápido de la varilla precisa, y de esta forma es posible realizar aplicaciones muy diversas de la herramienta.

**Zyklop "6 en 1"**



1. Carraca con dentado fino 2. Carraca articulada 3. Carraca flexible 4. Carraca con bloqueo de vaso 5. Carraca de potencia 6. Destornillador

**Vasos manuales y de máquina**



Los vasos que se denominan "vasos manuales y de máquina", permiten una aplicación tanto manual como con máquina. De este modo, el usuario tan sólo necesita una sola gama de vasos para todas las posibles aplicaciones profesionales.

**Sistema de búsqueda de  
herramientas Take it easy**



Take it easy, el sistema de búsqueda de herramientas con marcas de colores según el tamaño del útil, para encontrar la herramienta precisa de forma cómoda y rápida. El sistema de búsqueda con marcas de colores para tornillos de hexágono interior (llaves acodadas, vasos de punta Zyklop), tornillos y tuercas de hexágono exterior (llave de boca Joker, vasos Zyklop y vasos Zyklop con función de retención) y tornillos TORX® (llaves acodadas, vasos de punta Zyklop).

**Llave fija de doble boca**



La llave plana Joker de doble boca se presta de manera excelente para apretar a contratuerca tanto tornillos como tuercas.

**Enlace web**


<https://www.wera.de/es/05135926001>

Wera - Kraftform Kompakt W1 Wartung  
05135926001 - 4013288178336

Wera Werkzeuge GmbH  
Korzter Straße 21-25  
D-42349 Wuppertal  
Tel: +49 (0)2 02 / 40 45-0  
E-Mail: info@wera.de

Contenido del juego:

**817 VDE Mango porta-puntas Kraftform, 9 x 98 mm**

 05003990001 1x 9 x 98 mm




**Kraftform Kompakt VDE 60 i Take it easy, 0.4 x 2.5 x 157 mm**

 05006500001 1x 0.4 x 2.5 x 157 mm



**Kraftform Kompakt VDE 60 iS Take it easy, 0.6 x 3.5 x 157 mm**


 05006506001 1x 0.6 x 3.5 x 157 mm

05006507001 1x 0.8 x 4 x 157 mm

05006508001 1x 1 x 5.5 x 157 mm




**Kraftform Kompakt VDE 62 iS Take it easy, PH 1 x 157 mm**

 05006512001 1x PH 1 x 157 mm

05006513001 1x PH 2 x 157 mm




**Kraftform Kompakt VDE 65 iS Take it easy, PZ 1 x 157 mm**

 05006526001 1x PZ 1 x 157 mm

05006527001 1x PZ 2 x 157 mm




**Kraftform Kompakt VDE 67 i TORX® Take it easy, TX 10 x 157 mm**

 05006534001 1x TX 10 x 157 mm



**Kraftform Kompakt VDE 67 iS TORX® Take it easy, TX 15 x 157 mm**

 05006540001 1x TX 15 x 157 mm

05006541001 1x TX 20 x 157 mm

05006542001 1x TX 25 x 157 mm




**1440 Sujeta-tornillos para varillas de destornilladores, puntas largas y llaves acodadas con función de retención para tornillos, 4.5-6 x 41 mm**

1x 4.5-6 x 41 mm



**247 Probador monopolar de fases, 0.5 x 3 x 70 mm**

 05005655001<sup>1)</sup> 1x 0.5 x 3 x 70 mm

1) Este producto no está disponible ni en los EE.UU. ni en el Canadá.




**6002 Llaves fijas de doble boca Joker, 10 x 13 x 167 mm**

05003760001 1x 10 x 13 x 167 mm



**8000 A Carraca Zyklop Speed, cuadradillo de 1/4", 1/4" x 152 mm**

 05003500001 1x 1/4" x 152 mm



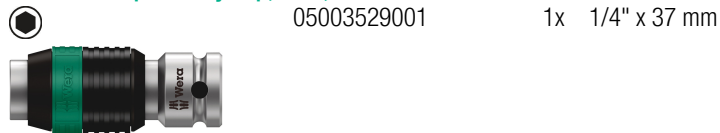
Enlace web

<https://www.wera.de/es/05135926001>

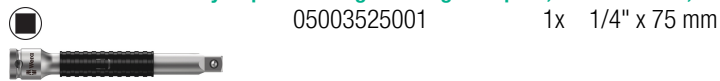
Wera - Kraftform Kompakt W1 Wartung  
05135926001 - 4013288178336

Wera Werkzeuge GmbH  
Korzter Straße 21-25  
D-42349 Wuppertal  
Tel: +49 (0)2 02 / 40 45-0  
E-Mail: [info@wera.de](mailto:info@wera.de)

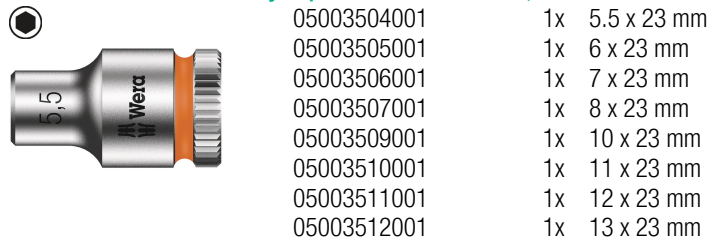
**8784 A1 Adaptador Zyklop, 1/4", 1/4" x 37 mm**



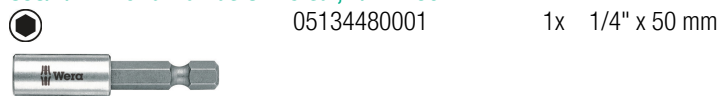
**8794 SA Extensión Zyklop con manguito de giro rápido, versión corta, 1/4", 1/4" x 75 mm**



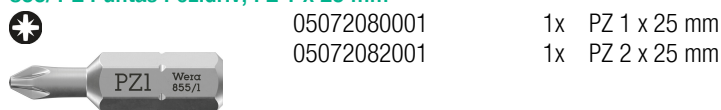
**8790 HMA Llave de vaso Zyklop con arrastre de 1/4", 5.5 x 23 mm**



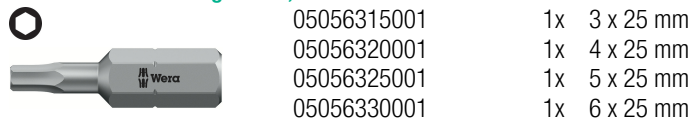
**893/4/1 K Porta-Puntas Universal, 1/4" x 50 mm**



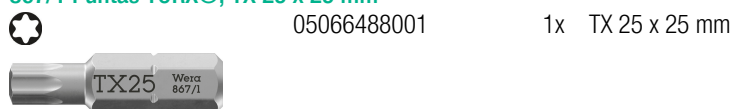
**855/1 Z Puntas Pozidriv, PZ 1 x 25 mm**



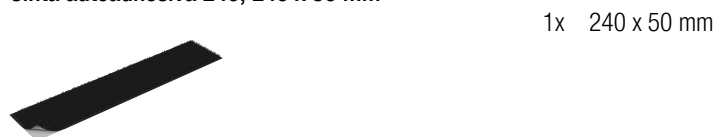
**840/1 Z Puntas hexagonales, 3 x 25 mm**



**867/1 Puntas TORX®, TX 25 x 25 mm**



**Cinta autoadhesiva 240, 240 x 50 mm**



Este producto no está disponible ni en los EE.UU. ni en el Canadá.

**Enlace web**

<https://www.wera.de/es/05135926001>

Wera - Kraftform Kompakt W1 Wartung  
05135926001 - 4013288178336

Wera Werkzeuge GmbH  
Korzter Straße 21-25  
D-42349 Wuppertal  
Tel: +49 (0)2 02 / 40 45-0  
E-Mail: info@wera.de