

IMAGENES

DESCRIPCION

CERTIFICACIÓN O1



Nueva línea de calzado de trabajo superligero (Ocupacional) compatible con CE EN ISO 20347:2022+a1:2024, con parte superior jacquard transpirable. Suela súper acolchada en ETPU y dibujo de goma. Para el trabajo o el ocio, ofrecen una comodidad absoluta con un estilo que conquista.

CARACTERÍSTICAS

**PARTE SUPERIOR:** En jacquard ultra ligero y sin costuras.

**SUELA ANTIESTÁTICA ANTIDESLIZANTE:** entre suela en dibujo de goma nitrilo de alta absorción de energía ETPU y FO+HRO.

**PLANTILLA EXTRAÍBLE:** antiestática en poliuretano de baja densidad con termoformado ergonómico.

**FORRO INTERIOR:** Tela 3D transpirable y microperforada.

**PLANTILLA ANTI PERFORACIÓN: NO PUNTERA: NO**

SUELA

PLANTILLA EXTRAÍBLE



**SUELA ANTIDESLIZANTE ANTISTÁTICA:** entre suela en ETPU con alta absorción de energía y dibujo en caucho nitrilo FO+HRO.

**Plantilla antiestática extraíble de poliuretano de baja densidad con termoformado ergonómico.**

MANUAL DE USUARIO

**MANUFACTURER'S INSTRUCTIONS AND INFORMATION**

**LANGUAGES INDEX**

LANGUAGE	CODE	PAGE
ENGLISH	EN	2
ITALYAN	IT	3
SPANISH	ES	10
GERMAN	DE	14
FRENCH	FR	15

SPARCO TEAMWORK.COM

**MANUFACTURER'S INSTRUCTIONS AND INFORMATION**

**EN**

**MANUFACTURER'S INSTRUCTIONS AND INFORMATION**

**IT**

**MANUFACTURER'S INSTRUCTIONS AND INFORMATION**

**ES**

**MANUFACTURER'S INSTRUCTIONS AND INFORMATION**

**DE**

**MANUFACTURER'S INSTRUCTIONS AND INFORMATION**

**FR**

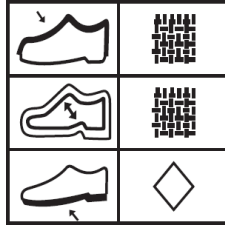
**MANUFACTURER'S INSTRUCTIONS AND INFORMATION**

S-CAPE\_ROOPE\_cod. BTB0038B0K01TG

EN ISO 20347:2022+A1:2024

MADE IN: CHINA

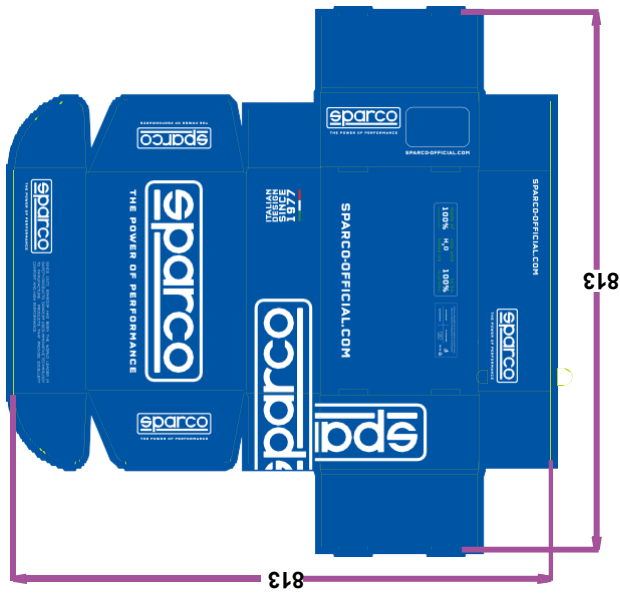
TALLAS: 36/48 (5-13)



ETIQUETA DE COMPOSICIÓN  
aplicada al forro del zapato derecho o a la  
suela

ETIQUETA INTERNA "CE"  
dentro de la pestaña de  
Dim. 50 x 15 mm

## EMBALAJE

**CAJA SPARCO**

en cartón azul y blanco con tejido protector en el interior.  
Dimensiones 34,5\*20\*12cm / 10 PRS/CTN



**ETIQUETA EXTERNA DE LA CAJA** aplicada al lado preparado de la caja, muestra las características del producto, certificación, número de lote, código de producto, código QR y código de barras. Dimensiones: 105x60 mm